
	<b>MANUAL DE FUNCIONES Y</b>	<b>Versión: V.3</b>
	<b>PERFIL DEL CARGO</b>	<b>TH-MN-02</b>
	<b>TALENTO HUMANO</b>	<b>Página 1 de 3</b>

# MANUAL DE FUNCIONES Y PERFIL DEL CARGO

	<b>MANUAL DE FUNCIONES Y</b>	<b>Versión: V.3</b>
	<b>PERFIL DEL CARGO</b>	<b>TH-MN-02</b>
	<b>TALENTO HUMANO</b>	<b>Página 2 de 3</b>

## **OBJETIVO**

Establecer las directrices y responsabilidades para cada uno de los cargos que requiere la IPS, con el propósito de garantizar un acertado seguimiento a las tareas del personal y definir los responsables de cada una en el momento en que se requiera responder por éstas.

## **ALCANCE**

Éstas deben ser conocidas y firmadas como aceptación por cada uno de los integrantes de la IPS en el mismo momento en que realizan la legalización del contrato, sin importar la naturaleza de éste.

Cada uno de los funcionarios debe aplicar sus tareas asignadas en el desarrollo de sus tareas diarias, independientemente de su complejidad.

## **MANUAL**


El área administrativa debe velar por que las funciones y perfiles se encuentren actualizados, respondiendo a un entorno cambiante donde la calidad en el servicio es fundamental.

Existen para todos los cargos a ocupar en la Clínica unos perfiles de contratación que son la base primordial para realizar el proceso de convocatoria inicial estas se encuentran inmersas en el Manual de Funciones.

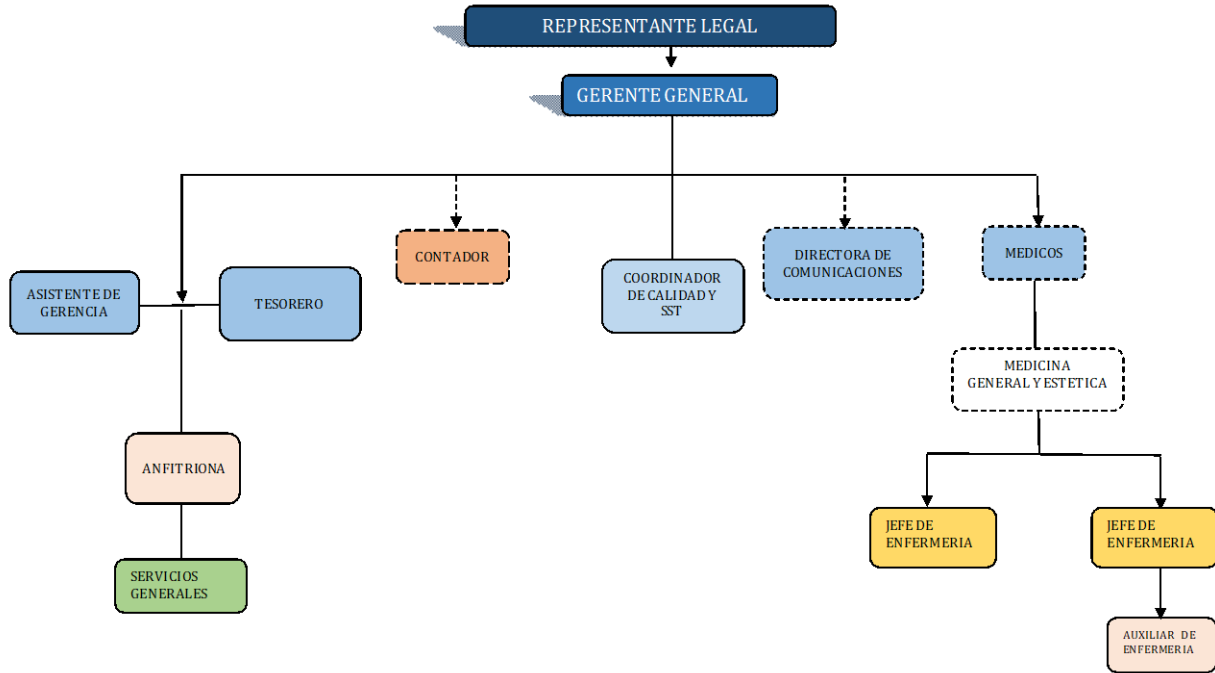
Las Funciones de cada cargo serán informadas por la gerente a cada funcionario al momento de la contratación, estas deberán ser firmadas por el representante legal y el funcionario en muestra de aprobación y aceptación de su cumplimiento cuando se lleve a cabo la firma del contrato.

De estas funciones se le entregará una copia a cada empleado.

## **ESTRUCTURA ORGANIZACIONAL**

 <p>Clínica Colombiana de Obesidad y Metabolismo <i>Especialistas en Cirugía Plástica</i></p>	<b>MANUAL DE FUNCIONES Y PERFIL DEL CARGO</b>	<b>Versión: V.3</b>
	<b>TALENTO HUMANO</b>	<b>TH-MN-02</b>
		<b>Página 3 de 3</b>

**ORGANIGRAMA CLINICA COLOMBIANA DE OBESIDAD Y METABOLISMO**



ELABORADO POR

APROBADO GERENTE

CÓDIGO: PE-TB-02      VERSION: V.3  
FECHA: 05/08/2019

**Ver carpeta Funciones y Perfiles.**