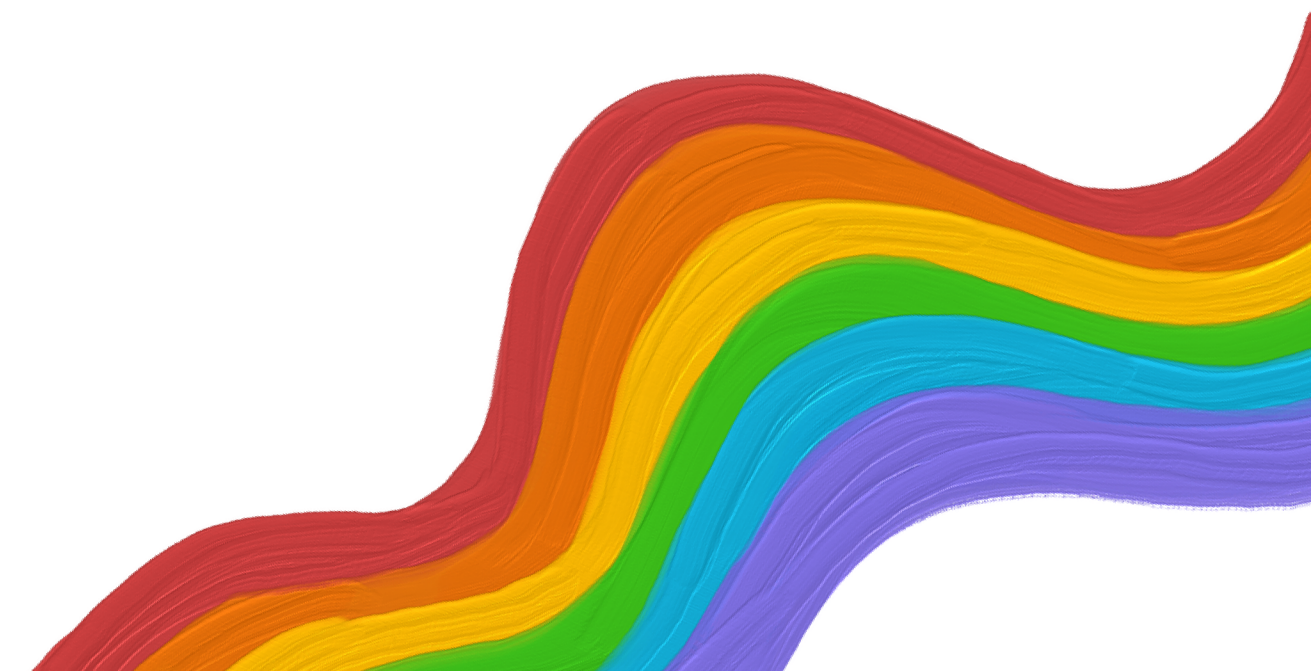
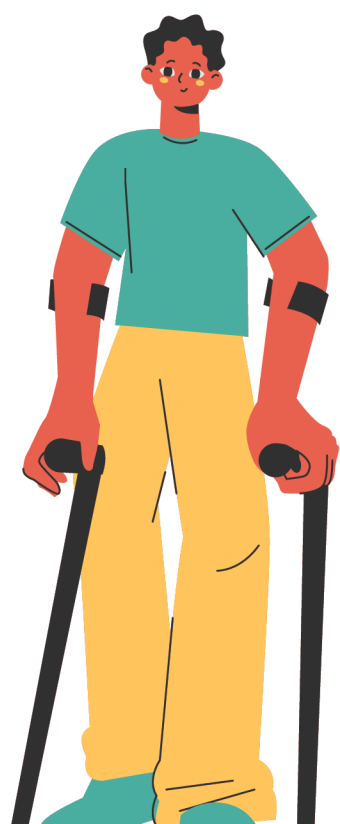


DIFERENCIA ENTRE EPS Y ASEGURADORES DE SALUD

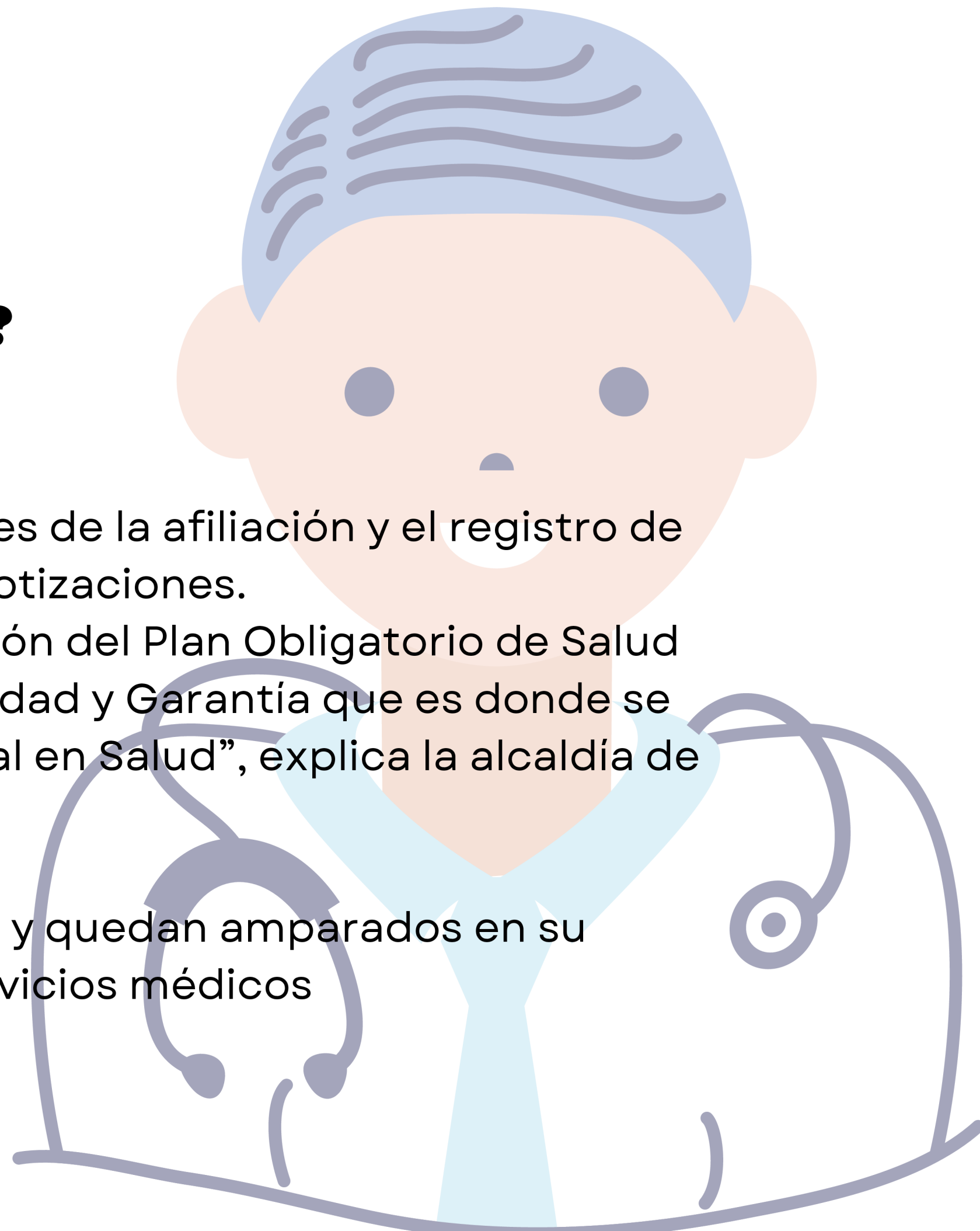


¿Qué son las EPS?

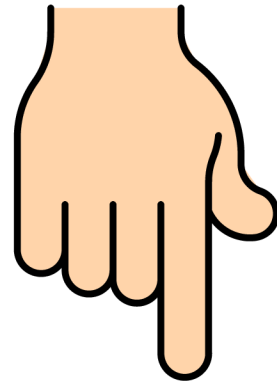
Las **Entidades Promotoras de Salud** son las responsables de la afiliación y el registro de los afiliados y del recaudo de sus cotizaciones.

“Su función básica es organizar y garantizar la prestación del Plan Obligatorio de Salud (POS) y hacer los giros respectivos al Fondo de Solidaridad y Garantía que es donde se administran los recursos del Sistema de Seguridad Social en Salud”, explica la alcaldía de Bogotá.

De esta forma, todas las personas se afilian a estas y quedan amparados en su intermediación para acceder a los servicios médicos



En otras palabras, las **EPS** a través de la red de **IPS** ya sea propia o contratada, prestan servicios de salud como:



- Programas de promoción y prevención en salud
- Consulta de medicina general y especializada
- Hospitalización y cirugía
- Laboratorio clínico
- Radiología, ecografía, escanografía
- Atención integral a la mujer embarazada
- Vacunación
- Terapia física, respiratoria y del lenguaje
- Prevención en salud oral
- Medicamentos





Qué es un Seguro de salud?

Plan Voluntario que se contrata con compañías aseguradoras para complementar los servicios del **PBS.**

Los planes de un seguro de salud tienen un costo adicional y este valor es pagado en su totalidad por el asegurado con sus recursos propios adicionales a los costos que paga por la **EPS.**

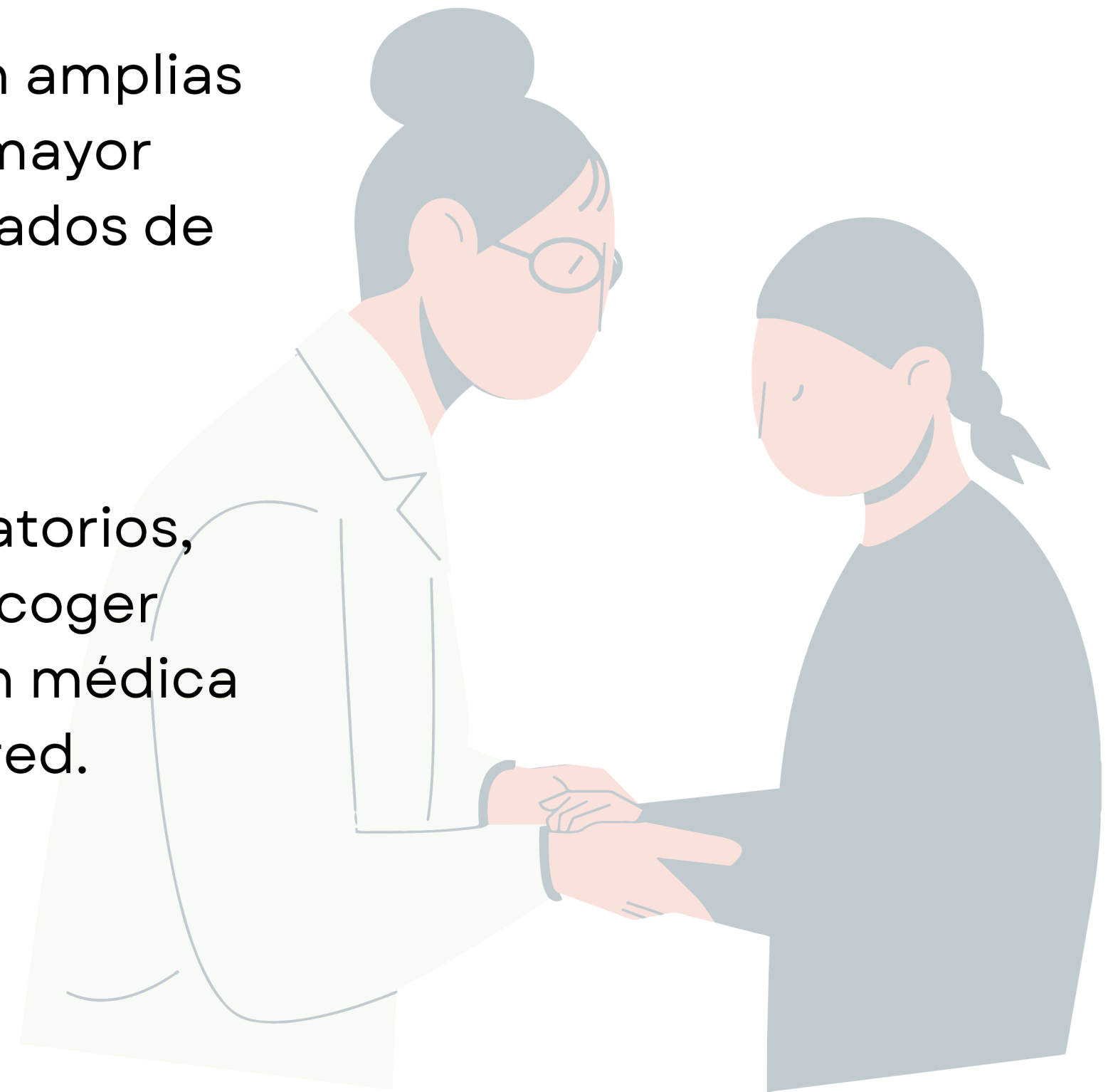
Existen tres tipos de planes voluntarios de salud:

- Pólizas de seguros de salud emitidas por compañías de seguros.
- Planes de Medicina Prepagada emitidos por entidades de Medicina Prepagada.
- Planes de atención complementaria emitidas por las Entidades Promotoras de Salud.



Un seguro de salud o un Plan Voluntario cuenta con amplias coberturas para acceder a servicios médicos con mayor rapidez, a través de directorios médicos especializados de su póliza o seguro contratado.

Tiene acceso a diferentes clínicas, médicos, laboratorios, medicamentos, entre otros. Adicional, se puede escoger libremente el profesional de la salud o la institución médica de su preferencia, aún si estos no pertenecen a la red.



Ambos tienen la responsabilidad de autorizar servicios de salud, promover la prevención de enfermedades y el cuidado por medio de programas de educación, así como atender de forma oportuna y con calidad a los usuarios afiliados.



Gracias!!

Servicio al Cliente